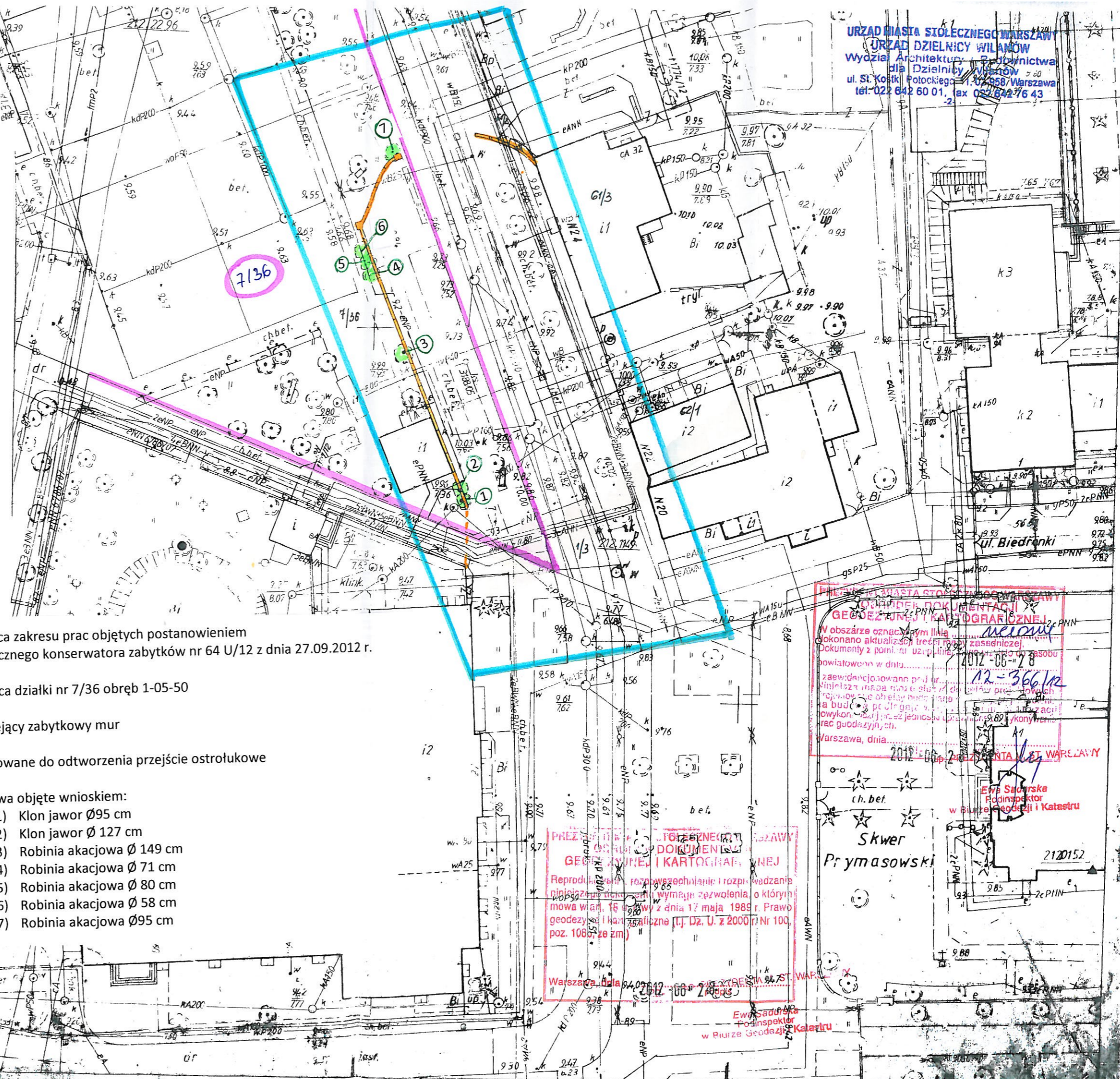


MAPA DO CELÓW PROJEKTOWYCH

numer zgłoszenia pracy projektowej	12-366/12
tytuł	Warszawa
adres	Wilanów
identyfikator	146516-B
nazwa	Wilanów
identyfikator	146516-B.0551
nazwa	1-05-51
skala	1:500 8S6D3
rodzaj mapy	W-HA 25
rodzaj układu	Prostokątnych płaskich
rodzaj wysokości	0 W.154
opis granic obszaru, który był aktualny	
opis i informacje o służebnościach mających wpływ na udzielenie gruntów, ustanowionych w granicach projektowanej działki	brak
opis i symbol konturu użytku terenowego, który nie jest ujawniony w ewidencji gruntów i budynków	brak

GEODETA UPRAWNIENY
 tech. Janusz Krawczowski
 00-873 Warszawa
 ul. Ogrodowa 55 nr. 21



- granica zakresu prac objętych postanowieniem Stołecznego konserwatora zabytków nr 64 U/12 z dnia 27.09.2012 r.
- granica działki nr 7/36 obręb 1-05-50
- istniejący zabytkowy mur
- planowane do odtworzenia przejście ostrołukowe
- drzewa objęte wnioskiem:
 - 1) Klon jawor Ø95 cm
 - 2) Klon jawor Ø 127 cm
 - 3) Robinia akacjowa Ø 149 cm
 - 4) Robinia akacjowa Ø 71 cm
 - 5) Robinia akacjowa Ø 80 cm
 - 6) Robinia akacjowa Ø 58 cm
 - 7) Robinia akacjowa Ø95 cm

URZĄD MIASTA STOLECZNEGO WARSZAWY
 URZĄD DZIELNICZY WILANÓW
 GEODEZJONAJ I KARTOGRAFICZNEJ
 W obszarze oznaczonym linią
 wykonano aktualizację treści mapy zasadniczej
 Dokumenty z pomiaru użył: [signature]
 powiatowemu w dniu: 2012-06-28
 zaawdano: [signature]
 Niniejsza mapa ma charakter dokumentu
 w budowie [signature]
 wykonano: [signature]
 Warszawa, dnia: 2012-06-28

PREZESZNEGO WARSZAWY
 GEODEZJONAJ I KARTOGRAFICZNEJ
 Reprodukcja, rozpowszechnianie i rozprowadzanie
 niniejszego dokumentu wymaga zezwolenia, o którym
 mowa w art. 16 ustawy z dnia 17 maja 1989 r. Prawo
 geodezyjne i kartograficzne (t.j. Dz. U. z 2000 r. Nr 100,
 poz. 1085 ze zm.)

2012-06-28
 Skwer Prymasowski
 2120152
 Ewa Sadurska
 Podinspektor
 w Biurze Geodezji i Katastru